



1730

Protector

Maleta de Transporte

Desde 1976, las maletas Peli® Protector son la respuesta a las necesidades de protección de los equipos más delicados. Estas maletas cuentan con un diseño resistente y se pueden utilizar en los entornos más adversos del planeta. Las maletas Peli siempre sobreviven, tanto en el frío extremo del Ártico como en el fragor de cualquier conflicto bélico.

Estas resistentes maletas fabricadas en EE. UU. están diseñadas con una válvula de purga automática que iguala la presión del aire, una tapa con anillo de sellado estanco de silicona, asas de goma ergonómicas y componentes metálicos de acero inoxidable.

- Servicio opcional de placa personalizada con tu nombre
- **Indestructible, estanca al agua y al polvo**
- Juego de 5 piezas de espuma protectora
- Válvula automática de compensación de la presión (mantiene el interior a salvo del agua y equilibra la presión del aire)
- Cierres de doble recorrido fáciles de abrir
- Asas abatibles
- Anillo de sellado
- Núcleo interior de célula abierta y paneles exteriores rígidos: resistente y ligera
- Sensor de humedad. Cambia de color por encima del 40%
- Válvula manual opcional de compensación de la presión
- Pernos y candados con refuerzos de acero inoxidable



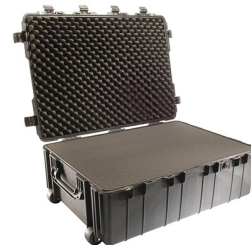
CONFIGURACIONES



1730
Standard



1730NF
No Foam



1730WF
With Foam

DIMENSIONES

INTERIOR	34.00 x 24.00" x 12.50 (86.4 x 61 x 31.8 cm)
EXTERIOR	37.50 x 27.13" x 14.37 (95.3 x 68.9 x 36.5 cm)
profundidad tapa	2.50" (6.4 cm)
profundidad base	10.00" (25.4 cm)
profundidad total	12.5" (31.8 cm)
volumen interior	5.9 ft ³ (0.167 m ³)
Padlock Hole Diameter	0.31" (0.8 cm)

MATERIALES

cuerpo	Polypropylene
cierre	ABS

anillo de sellado de neopreno	Polymer
pasadores	Stainless Steel
espuma	1.3 lb Polyurethane
cuerpo de compensación	ABS
respiradero de compensación	3 Micron Hydrophobic Non-Woven

COLORES

 Black	 Desert Tan	 OD Green
---	--	--

PESO

peso con espuma	38.00 lbs (17.2 kg)
peso sin espuma	30.00 lbs (13.6 kg)
flotabilidad	416.00 lbs (188.7 kg)
Master Pack Weight	43.00 lbs (19.5 kg)

LA TEMPERATURA

temperatura mínima	-40°F (-40 °C)
temperatura máxima	210°F (98.9 °C)

CERTIFICACIONES

IP67

OTRAS

ruedas	2
Master Pack	1
Placa identificativa	sí

ACCESORIOS



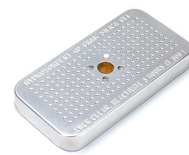
1731
Juego de 5 piezas de espuma de recambio



1733
Junta tórica de repuesto



1506TSA
Candado TSA



1500D
Gel de sílice desecante



1500CI
Corrosion Intercept Kit

Pelican

23215 Early Ave • Torrance, CA 90505 USA • Phone: (310) 326-4700 • (800) 473-5422 • Fax: (310) 326-3311
sales@pelican.com • www.pelican.com

Document created on 01-14-25