



1560 Protector

Desde 1976, las maletas Peli® Protector son la respuesta a las necesidades de protección de los equipos más delicados. Estas maletas cuentan con un diseño resistente y se pueden utilizar en los entornos más adversos del planeta. Las maletas Peli siempre sobreviven, tanto en el frío extremo del Ártico como en el fragor de cualquier conflicto bélico.

Estas resistentes maletas fabricadas en EE. UU. están diseñadas con una válvula de purga automática que iguala la presión del aire, una tapa con anillo de sellado estanco de silicona, asas de goma ergonómicas y componentes metálicos de acero inoxidable.

- **Ruedas de poliuretano de alta resistencia con rodamientos de acero inoxidable**
- **Indestructible, estanca al agua y al polvo**
- Espuma protectora precortada de 2 niveles con espuma de tapa corrugada
- Válvula automática de compensación de la presión (mantiene el interior a salvo del agua y equilibra la presión del aire)
- Cómodas asas ergonómicas superiores y laterales de goma
- Cierres de doble recorrido fáciles de abrir
- Garantía de excelencia de por vida
- Anillo de sellado
- Núcleo interior de célula abierta y paneles exteriores rígidos: resistente y ligera
- Asa extraíble retráctil
- Pernos y candados con refuerzos de acero inoxidable



CONFIGURACIONES



1560
Standard



1564
With Padded Dividers



1560NF
No Foam



1560TP
With TrekPak Divider System



1560WF
With Foam

DIMENSIONES

| | |
|------------------------------|--|
| INTERIOR | 19.92 x 14.98" x 9.00 (50.6 x 38 x 22.9 cm) |
| EXTERIOR | 22.07 x 17.92" x 10.42 (56.1 x 45.5 x 26.5 cm) |
| profundidad tapa | 2.00" (5.1 cm) |
| profundidad base | 7.00" (17.8 cm) |
| profundidad total | 9" (22.9 cm) |
| volumen interior | 1.55 ft ³ (0.044 m ³) |
| Padlock Hole Diameter | 0.31" (0.8 cm) |

MATERIALES

| | |
|---------------|---------------|
| cuerpo | Polypropylene |
| cierre | ABS |

| | |
|--------------------------------------|--------------------------------|
| anillo de sellado de neopreno | Polymer |
| pasadores | Stainless Steel |
| espuma | 1.3 lb Polyurethane |
| cuerpo de compensación | ABS |
| respiradero de compensación | 3 Micron Hydrophobic Non-Woven |

COLORES

| | | | |
|---|--|--|--|
|  Black |  Desert Tan |  Orange |  OD Green |
|---|--|--|--|

PESO

| | |
|---------------------------|----------------------|
| peso con espuma | 20.00 lbs (9.1 kg) |
| peso sin espuma | 17.00 lbs (7.7 kg) |
| flotabilidad | 115.00 lbs (52.2 kg) |
| Master Pack Weight | 21.00 lbs (9.5 kg) |

LA TEMPERATURA

| | |
|---------------------------|-----------------|
| temperatura mínima | -40°F (-40 °C) |
| temperatura máxima | 210°F (98.9 °C) |

CERTIFICACIONES

IP67
Def Stan 81-41

OTRAS

| | |
|-------------------------------|----|
| ruedas | 2 |
| Asa extensible | sí |
| Master Pack | 1 |
| Placa identificativa | sí |
| Aplicaciones militares | sí |

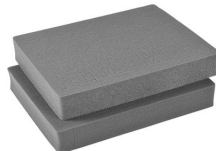
ACCESORIOS



0343
Junta tórica de repuesto



1561
Juego de 4 piezas de espuma de recambio



1562
Pick N Pluck™ Sections Only (set of 2)



1565
Divisores acolchados



1569
Organizador de tapa



1560TPKIT
Kit de divisores TrekPak



1560TPDIV
Extra TrekPak Dividers



1507
Soportes de montaje rápido -
juego de 4



1506TSA
Candado TSA



1500D
Gel de sílice desecante



1560MP
EZ-Click™ MOLLE Panel



1500CI
Corrosion Intercept Kit

Pelican

23215 Early Ave • Torrance, CA 90505 USA • Phone: (310) 326-4700 • (800) 473-5422 • Fax: (310) 326-3311
sales@pelican.com • www.pelican.com

Document created on 07-17-24