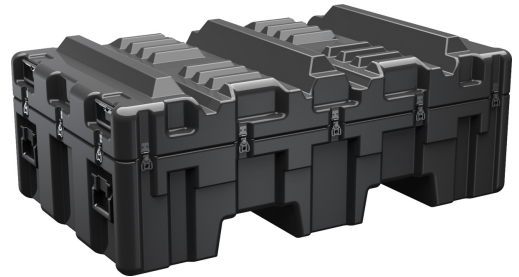




AL5733-0906

Confiados durante más de 40 años por el ejército de los EE. UU., Los cases de una sola tapa ofrecen un 20% más de material protector en los bordes y esquinas, donde más se necesita, asegurando que el valioso equipo se mantenga a salvo de cualquier elemento imprevisto. Disponibles en varios tamaños, estos cases son completamente personalizables con una amplia gama de opciones atornilladas como porta documentos, ruedas, indicadores de humedad y mucho más.



DIMENSIONES

INTERIOR	56.60 x 33.00" x 13.20 (143.8 x 83.8 x 33.5 cm)
EXTERIOR	60.00 x 36.00" x 22.80 (152.4 x 91.4 x 57.9 cm)
profundidad tapa	3.60" (9.1 cm)
profundidad base	9.60" (24.4 cm)
profundidad total	13.2" (33.5 cm)
volumen interior	14.27 ft ³ (0.404 m ³)

MATERIALES

cuerpo	RotoMolded Polyethylene
cierre	Steel (Nickel-black Plated)
anillo de sellado de neopreno	Silicone Sponge
espuma	No Foam, empty case standard Optional PE and PU, 1 and 2 lb. options filled and lined
cuerpo de compensación	Aluminum
PRV Valve	.5 PSI Standard, Light Lift .25 PSI
asa	Heavy Duty Injection Molded Standard
Optional Handles	Stainless Steel Passivate and Stainless Steel Black
componentes metálicos	Yellow Carbon Steel Standard
Optional Hardware	Black Carbon Steel, Stainless Steel Passivate and Stainless Steel Black

COLORES

PESO

peso	76.60 lbs (34.7 kg)
-------------	---------------------

LA TEMPERATURA

temperatura mínima	-20°F (-28.9 °C)
temperatura máxima	140°F (60 °C)

OTRAS

Aplicaciones militares	sí
-------------------------------	----

Pelican
23215 Early Ave • Torrance, CA 90505 USA • Phone: (310) 326-4700 • (800) 473-5422 • Fax: (310) 326-3311
sales@pelican.com • www.pelican.com

Document created on 07-17-24