



iM2620

Storm

Maleta de Viaje

La maleta Pelican™ Storm posee el mismo ADN legendario que nuestra maleta Pelican Protector, con una diferencia primordial: un cierre a presión que queda automáticamente sellado, pero que se abre con un toque ligero. Con garantía para toda la vida, la maleta Pelican Storm se fabrica en los Estados Unidos con componentes de la más alta calidad.

- Garantía de por vida
- **Indestructible, estanca al agua y al polvo**
- Sistema de asa y ruedas de carretilla
- Dos cierres a presión
- Dos pasadores con bloqueo por candado
- Asa de doble capa y suave empuñadura
- Válvula Vortex®
- Robustas bisagras
- Resina HPX® ligera y resistente



CONFIGURACIONES



iM2620
Standard



iM2620-X0000
No Foam



iM2620-X0002
With Padded Dividers



iM2620-X0006
With TrekPak Divider System



iM2620-X0001
With Foam

DIMENSIONES

INTERIOR	20.00 x 14.00" x 10.00 (50.8 x 35.6 x 25.4 cm)
EXTERIOR	21.20 x 16.00" x 10.60 (53.8 x 40.6 x 26.9 cm)
profundidad tapa	2.00" (5.1 cm)
profundidad base	8.00" (20.3 cm)
profundidad total	10" (25.4 cm)
volumen interior	1.62 ft ³ (0.046 m ³)
Padlock Hole Diameter	0.38" (1 cm)

MATERIALES

cuerpo	Injection Molded HPX™ high performance resin
cierre	Valox - Polybutylene Terephthalate (PBT)
Cierre (Alt)	Xenoy - Polyester/Polycarbonate blend
anillo de sellado de neopreno	EPDM
pasadores	Stainless Steel
Pasadores (Alt)	Aluminum
espuma	1.3/1.35 polyester
cuerpo de compensación	Valox - Polybutylene Terephthalate (PBT)

Cuerpo de compensación (Alt) respiradero de compensación

Xenoy - Polyester/Polycarbonate blend
Gortex membrane

COLORES

■ Black

■ OD Green

PESO

peso con espuma	14.50 lbs (6.6 kg)
peso sin espuma	12.50 lbs (5.7 kg)
flotabilidad	101.62 lbs (46.1 kg)
Master Pack Weight	14.50 lbs (6.6 kg)

LA TEMPERATURA

temperatura mínima	-20°F (-28.9 °C)
temperatura máxima	140°F (60 °C)

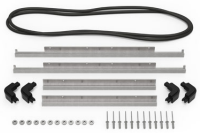
CERTIFICACIONES

IP67

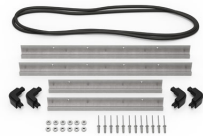
OTRAS

Master Pack	1
Aplicaciones militares	sí

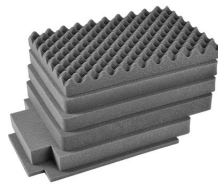
ACCESORIOS



iM2620-BEZEL-LID
Marco para instalaciones electrónicas con tapa



iM2620-BEZEL
Kit de bisel para base



iM2620-FOAM
Juego de 6 piezas de espuma de recambio



iM-VALVE-M-B
Válvula de purga manual



iM-STRAP-S-VER2
Correa para hombro acolchada



iM-LIDSTAY
Soporte de tapa



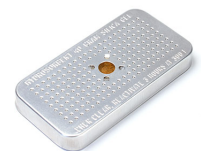
iM2620TPKIT
Kit de divisores TrekPak



iM2620TPDIV
Extra TrekPak Dividers



1506TSA
Candado TSA



1500D
Gel de sílice desecante



1500CI
Corrosion Intercept Kit

Pelican

23215 Early Ave • Torrance, CA 90505 USA • Phone: (310) 326-4700 • (800) 473-5422 • Fax: (310) 326-3311
sales@pelican.com • www.pelican.com

Document created on 07-17-24