



iM2500

Storm

Maleta de Mano

La maleta Pelican™ Storm posee el mismo ADN legendario que nuestra maleta Pelican Protector, con una diferencia primordial: un cierre a presión que queda automáticamente sellado, pero que se abre con un toque ligero. Con garantía para toda la vida, la maleta Pelican Storm se fabrica en los Estados Unidos con componentes de la más alta calidad.

- Garantía de por vida
- **Indestructible, estanca al agua y al polvo**
- Dos cierres a presión
- Dos pasadores con bloqueo por candado
- Asa de doble capa y suave empuñadura
- Válvula Vortex®
- Robustas bisagras
- Resina HPX® ligera y resistente



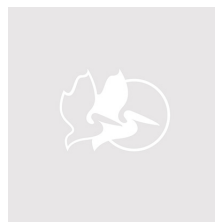
CONFIGURACIONES



iM2500
Standard



iM2500-X0000
No Foam



iM2500-X0002
With Padded Dividers



iM2500-X0006
With TrekPak Divider System



iM2500-X0001
With Foam

DIMENSIONES




| | |
|------------------------------|---|
| INTERIOR | 20.50 x 11.50" x 7.20 (52.1 x 29.2 x 18.3 cm) |
| EXTERIOR | 21.70 x 14.10" x 8.90 (55.1 x 35.8 x 22.6 cm) |
| profundidad tapa | 2.00" (5.1 cm) |
| profundidad base | 5.20" (13.2 cm) |
| profundidad total | 7.2" (18.3 cm) |
| volumen interior | 0.98 ft ³ (0.028 m ³) |
| Padlock Hole Diameter | 0.28" (0.7 cm) |

MATERIALES

| | |
|--------------------------------------|--|
| cuerpo | Injection Molded HPX™ high performance resin |
| cierre | Valox - Polybutylene Terephthalate (PBT) |
| Cierre (Alt) | Xenoy - Polyester/Polycarbonate blend |
| anillo de sellado de neopreno | EPDM |
| pasadores | Stainless Steel |
| Pasadores (Alt) | Aluminum |
| espuma | 1.3/1.35 polyester |
| cuerpo de compensación | Valox - Polybutylene Terephthalate (PBT) |

| | |
|-------------------------------------|---------------------------------------|
| Cuerpo de compensación (Alt) | Xenoy - Polyester/Polycarbonate blend |
| respiradero de compensación | Gortex membrane |

COLORES

| | | |
|---|--|--|
|  Black |  OD Green |  Yellow |
|---|--|--|

PESO

| | |
|---------------------------|---------------------|
| peso con espuma | 13.70 lbs (6.2 kg) |
| peso sin espuma | 11.10 lbs (5 kg) |
| flotabilidad | 62.56 lbs (28.4 kg) |
| Master Pack Weight | 42.10 lbs (19.1 kg) |

LA TEMPERATURA

| | |
|---------------------------|------------------|
| temperatura mínima | -20°F (-28.9 °C) |
| temperatura máxima | 140°F (60 °C) |

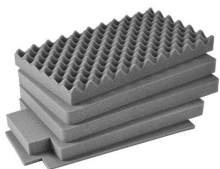
CERTIFICACIONES

IP67

OTRAS

| | |
|-------------------------------|----|
| Asa extensible | sí |
| Master Pack | 3 |
| Aplicaciones militares | sí |

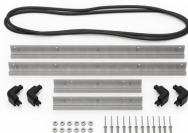
ACCESORIOS



iM2500-FOAM
Juego de 5 piezas de espuma de recambio



iM2500-BEZEL-LID
Marco para instalaciones electrónicas con tapa



iM2500-BEZEL
Kit de bisel para base



iM-STRAP-S-VER2
Correa para hombro acolchada



iM-LIDSTAY
Soporte de tapa



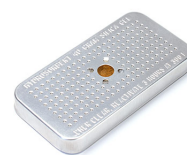
iM2500TPKIT
Kit de divisores TrekPak



1555TPDIV
Extra TrekPak Dividers



1506TSA
Candado TSA



1500D
Gel de sílice desecante



1500CI
Corrosion Intercept Kit

Pelican

23215 Early Ave • Torrance, CA 90505 USA • Phone: (310) 326-4700 • (800) 473-5422 • Fax: (310) 326-3311

sales@pelican.com • www.pelican.com

Document created on 07-17-24