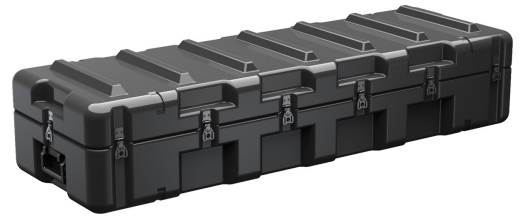




AL5616-0604

Confiados durante más de 40 años por el ejército de los EE. UU., Los cases de una sola tapa ofrecen un 20% más de material protector en los bordes y esquinas, donde más se necesita, asegurando que el valioso equipo se mantenga a salvo de cualquier elemento imprevisto. Disponibles en varios tamaños, estos cases son completamente personalizables con una amplia gama de opciones atornilladas como porta documentos, ruedas, indicadores de humedad y mucho más.

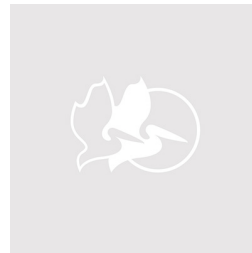
- Refuerzos moldeados en forma de lengüeta para un sellado perfecto, resistente al agua y a los impactos
- Esquinas y bordes reforzados para una mayor protección frente a impactos
- Nervios y ondulaciones moldeados que permiten apilar las cajas de manera segura y a prueba de deslizamientos
- Piezas de metal integradas para una mayor protección
- Candados anticizalla que evitan el desprendimiento de la tapa tras un impacto y reducen la tensión sobre los pernos
- Inserciones de metal moldeadas patentadas para puntos de fijación de cierres y bisagras que fortalecen las paredes
- Estructura de una pieza moldeada en polietileno ligero y de gran resistencia frente a impactos



CONFIGURACIONES



AL5616-0604
Standard



AL5616-0604-RP
Empty

DIMENSIONES

INTERIOR	56.43 x 16.25" x 10.07 (143.3 x 41.3 x 25.6 cm)
EXTERIOR	59.43 x 19.25" x 12.76 (151 x 48.9 x 32.4 cm)
profundidad tapa	4.20" (10.7 cm)
profundidad base	5.87" (14.9 cm)
profundidad total	10.07" (25.6 cm)
volumen interior	5.34 ft ³ (0.151 m ³)

MATERIALES

cuerpo	RotoMolded Polyethylene
cierre	Steel (Nickel-black Plated)
anillo de sellado de neopreno	Silicone Sponge
espuma	No Foam, empty case standard Optional PE and PU, 1 and 2 lb. options filled and lined

cuerpo de compensación	Aluminum
PRV Valve	.5 PSI Standard, Light Lift .25 PSI
asa	Heavy Duty Injection Molded Standard
Optional Handles	Stainless Steel Passivate and Stainless Steel Black
componentes metálicos	Yellow Carbon Steel Standard
Optional Hardware	Black Carbon Steel, Stainless Steel Passivate and Stainless Steel Black

COLORES

■ Gray - 133 Fed Std
26270

PESO

peso	42.40 lbs (19.2 kg)
flotabilidad	485.02 lbs (220 kg)
Master Pack Weight	44.40 lbs (20.1 kg)

LA TEMPERATURA

temperatura mínima	-20°F (-28.9 °C)
temperatura máxima	140°F (60 °C)

OTRAS

Aplicaciones militares	sí
-------------------------------	----

Pelican

23215 Early Ave • Torrance, CA 90505 USA • Phone: (310) 326-4700 • (800) 473-5422 • Fax: (310) 326-3311
sales@pelican.com • www.pelican.com

Document created on 06-30-24