



## 0550

### Protector

Valigetta di Trasporto

Con oltre 0,311 m<sup>3</sup> di spazio, potete conservare, proteggere e spostare grossi carichi in pochi secondi. La struttura rinforzata a nido d'ape di scocca e coperchio offre supporto per l'attrezzatura pesante o per l'impilaggio multiplo su un pallet 463L. L'apertura della valigia a qualsiasi altitudine non è un problema: le due valvole di equalizzazione della pressione automatiche e integrate impediscono la penetrazione dell'umidità ed evitano la chiusura a vuoto, mentre la larga impugnatura doppia facilita il sollevamento. Con una certificazione IP55, la 0550 Transport Case proteggerà la vostra attrezzatura da pioggia e sporco. 0550 Transport Case: Costruita per lo spostamento con carrello elevatore, su ruote o a mano.

- **Costruito per il trasporto: con il carrello elevatore, su ruote o a mano**
- **Adatta a sei valigie 0550 per pallet militari da 463 L, 18 se impilati!**
- **Oltre 0,311 m<sup>3</sup> (11 cf<sup>3</sup>) di spazio di stoccaggio**
- Valvole automatiche di equalizzazione della pressione doppie integrate
- Chiusure a due vie di facile apertura
- Quattro listelli di bloccaggio molto profondi assicurano la massima stabilità di impilamento
- I supporti coperchio di bloccaggio in metallo bloccano il coperchio in posizione aperta
- Guarnizione o-ring per una tenuta resistente alla polvere e all'acqua (IP55)
- Anima a celle aperte con struttura di pareti solide - robusta, leggera
- Kit opzionale di ruote orientabili completo di freni
- Kit sollevamento pallet opzionale
- Coperchio e rivestimento a nido d'ape rinforzati per una forza aggiuntiva
- Struttura e protettori del lucchetto in acciaio inox
- Il nostro portadocumenti consente di custodire i documenti all'esterno della valigia
- Leggendaria garanzia Peli a vita\*\*
- \*Garanzia a vita non applicabile nei casi vietati dalla legge



## CONFIGURAZIONI



**0550**  
Standard



**0550NF**  
No Foam



**0550WF**  
With Foam

## DIMENSIONI

<b>INTERNO</b>	47.57 x 24.07" x 17.68 (120.8 x 61.1 x 44.9 cm)
<b>ESTERNO</b>	51.05 x 27.54" x 22.79 (129.7 x 70 x 57.9 cm)
<b>profondità coperchio</b>	3.19" (8.1 cm)
<b>profondità fondo</b>	14.49" (36.8 cm)
<b>profondità totale</b>	17.68" (44.9 cm)

<b>volume interno</b>	11.72 ft <sup>3</sup> (0.332 m <sup>3</sup> )
<b>Padlock Hole Diameter</b>	0.31" (0.8 cm)

## MATERIALE

<b>corpo</b>	Polypropylene
<b>Fermo</b>	ABS
<b>o-ring</b>	Polymer
<b>Perni</b>	Stainless Steel
<b>gruppo di regolazione pressione</b>	ABS
<b>valvola di sfianto</b>	3 Micron Hydrophobic Non-Woven

## COLORI

■ Black

## IL PESO

<b>peso con schiuma</b>	95.00 lbs (43.1 kg)
<b>peso senza schiuma</b>	79.20 lbs (35.9 kg)
<b>flottabilità</b>	820.00 lbs (371.9 kg)
<b>Master Pack Weight</b>	95.00 lbs (43.1 kg)

## TEMPERATURA

<b>temperatura minima</b>	-40°F (-40 °C)
<b>temperatura massima</b>	210°F (98.9 °C)

## CERTIFICAZIONI

## ALTRO

**Confezione Master Pack 1**

## ACCESSORI



**0507**  
Kit ruote girevoli



**0508**  
Kit sollevamento pallet



**0551**  
6 pz. set ricambio schiuma



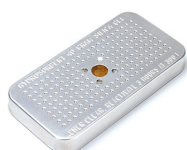
**1630DC**  
Organizer portadocumenti



**1507**  
Supporti veloci - set di 4



**1506TSA**  
Lucchetto TSA



**1500D**  
Gel di silice essiccante

---

**Peli**

c/ Provença, 388, Planta 7 • Barcelona, Spain 08025 • Phone: +34 934 674 999  
[info@peli.com](mailto:info@peli.com) • [www.peli.com](http://www.peli.com)

*Document created on 06-30-24*