



# 1770

## Protector

Lungo

L'attrezzatura delicata ha bisogno di protezione e, fin dal 1976, la risposta è sempre stata la valigia di protezione Peli™ Protector. Queste valigie sono progettate per essere robuste e viaggiare negli ambienti più difficili sul pianeta. Le valigie Peli sono sopravvissute al freddo estremo dell'artico, così come al fuoco delle battaglie.

Fabbricate negli Stati Uniti d'America, queste robuste valigie sono progettate con una valvola di sfiato automatica, per l'equalizzazione della pressione, un coperchio con O-ring in silicone impermeabile, maniglie in gomma co-stampate e bulloneria in acciaio inox.

- **Inoltre disponibile da Peli: 1740 Long Case**
- **Quattro listelli di bloccaggio molto profondi, che ne assicurano la massima stabilità di impilamento**
- **Impermeabile, a prova di urti e a tenuta di polvere**
- Set di 4 pezzi di schiuma
- Guarnizione o-ring
- Anima a celle aperte, struttura di pareti in polimero
- Struttura e protettori del lucchetto in acciaio inox
- Due valvole automatiche di equalizzazione della pressione integrate
- Due resistenti maniglie a doppia larghezza
- Ruote in poliuretano a passo lungo con cuscinetti a sfere e cerchi in nylon
- Comfortable rubber over-molded side-carry handle



## CONFIGURAZIONI



**1770**  
Standard



**1770NF**  
No Foam



**1770WF**  
With Foam

## DIMENSIONI

<b>INTERNO</b>	54.58 x 15.58" x 8.63 (138.6 x 39.6 x 21.9 cm)
<b>ESTERNO</b>	57.42 x 18.48" x 11.23 (145.8 x 46.9 x 28.5 cm)
<b>profondità coperchio</b>	1.88" (4.8 cm)
<b>profondità fondo</b>	6.75" (17.1 cm)
<b>profondità totale</b>	8.63" (21.9 cm)
<b>volume interno</b>	4.25 ft <sup>3</sup> (0.12 m <sup>3</sup> )
<b>Padlock Hole Diameter</b>	0.31" (0.8 cm)

## MATERIALE

<b>corpo</b>	Polypropylene
<b>Fermo</b>	ABS
<b>o-ring</b>	EPDM

<b>Perni</b>	Stainless Steel
<b>gruppo di regolazione pressione</b>	ABS
<b>valvola di sfiato</b>	3 Micron Hydrophobic Non-Woven

## COLORI

■ Black

## IL PESO

<b>peso con schiuma</b>	41.49 lbs (18.8 kg)
<b>peso senza schiuma</b>	36.01 lbs (16.3 kg)
<b>flottabilità</b>	280.00 lbs (127 kg)
<b>Master Pack Weight</b>	39.50 lbs (17.9 kg)

## TEMPERATURA

<b>temperatura minima</b>	-40°F (-40 °C)
<b>temperatura massima</b>	210°F (98.9 °C)

## ALTRO

**Confezione Master Pack 1**

## ACCESSORI



**1771**

4 pz. set ricambio schiuma



**1773**

O-ring di ricambio



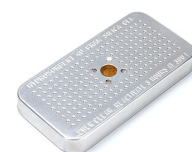
**1630DC**

Organizer portadocumenti



**1506TSA**

Lucchetto TSA



**1500D**

Gel di silice essiccante

### Peli

c/ Provença, 388, Planta 7 • Barcelona, Spain 08025 • Phone: +34 934 674 999  
[info@peli.com](mailto:info@peli.com) • [www.peli.com](http://www.peli.com)

Document created on 06-30-24