



iM3100

Storm

Lungo

La valigia Peli™ Storm Case™ presenta lo stesso leggendario DNA della nostra valigia Peli Protector, con una differenza sostanziale: un'esclusiva chiusura Press & Pull che si blocca automaticamente ma si apre con un leggero tocco.

Garantita a vita, la valigia Peli Storm è prodotta negli Stati Uniti e progettata utilizzando i componenti più fini.

- Sei chiusure Press & Pull
- Due dispositivi di bloccaggio lucchettabili
- Due maniglie doppio strato ad impugnatura morbida
- Valvola Vortex®
- Potenti cerniere
- Guarnizione o-ring
- Resina HPX® leggera e resistente



CONFIGURAZIONI



iM3100
Standard



iM3100-X0000
No Foam



iM3100-X0001
With Foam

DIMENSIONI

| | |
|------------------------------|---|
| INTERNO | 36.50 x 14.00" x 6.00 (92.7 x 35.6 x 15.2 cm) |
| ESTERNO | 39.80 x 16.50" x 6.70 (101.1 x 41.9 x 17 cm) |
| profondità coperchio | 2.00" (5.1 cm) |
| profondità fondo | 4.00" (10.2 cm) |
| profondità totale | 6" (15.2 cm) |
| volume interno | 1.77 ft ³ (0.05 m ³) |
| Padlock Hole Diameter | 0.38" (1 cm) |

MATERIALE

| | |
|--|--|
| corpo | Injection Molded HPX™ high performance resin |
| Fermo | Valox - Polybutylene Terephthalate (PBT) |
| Fermo (Alt) | Xenoy - Polyester/Polycarbonate blend |
| o-ring | EPDM |
| Perni | Stainless Steel |
| Perni (Alt) | Aluminum |
| schiuma | 1.3/1.35 polyester |
| gruppo di regolazione pressione | Valox - Polybutylene Terephthalate (PBT) |

Gruppo di regolazione pressione (Alt) Xenoy - Polyester/Polycarbonate blend
valvola di sfiato Gortex membrane

COLORI

■ Black

■ OD Green

IL PESO

peso con schiuma 19.80 lbs (9 kg)
peso senza schiuma 15.20 lbs (6.9 kg)
flottabilità 113.07 lbs (51.3 kg)
Master Pack Weight 8.00 lbs (3.6 kg)

TEMPERATURA

temperatura minima -20°F (-28.9 °C)
temperatura massima 140°F (60 °C)

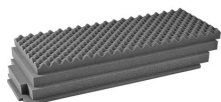
CERTIFICAZIONI

IP67

ALTRO

Confezione Master Pack 1
Militare sì

ACCESSORI



iM3100-FOAM
4 pz. set ricambio schiuma



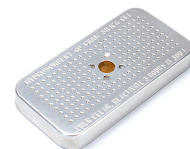
iM-STRAP-S-VER2
Padded Shoulder Strap



iM-LIDSTAY
Supporto per coperchio



1506TSA
Lucchetto TSA



1500D
Gel di silice essiccante

Peli

c/ Provença, 388, Planta 7 • Barcelona, Spain 08025 • Phone: +34 934 674 999
info@peli.com • www.peli.com

Document created on 06-30-24