



## 1670 Protector

L'équipement sensible doit être protégé, et depuis 1976, la réponse a toujours été la valise Protector de PeliMC. Ces valises sont d'une fabrication robuste et sont conçues pour voyager dans les environnements les plus rudes sur terre. Les valises Peli ont survécu dans les froids les plus rigoureux et à des chaleurs extrêmes. Fabriquées aux États-Unis, ces valises robustes sont dotées d'une vanne de purge automatique qui équilibre la pression d'air, d'un couvercle étanche avec joint torique, de poignées en caoutchouc surmoulées et d'une structure en acier inoxydable.

- **4 solides roues en polyuréthane avec supports en acier inoxydable**
- **Étanche à l'eau, résistante aux chocs et à l'épreuve de la poussière**
- 2 couches de Pick N Pluck™ avec mousse enroulée pour le couvercle
- Soupape d'équilibrage de la pression automatique - compense la pression à l'intérieur et maintient l'eau à l'extérieur
- Verrous à double tour à ouverture facile
- Joint torique
- Intérieur à cellules ouvertes avec paroi solide - résistant et léger
- Poignée de transport rétractable
- Matériel en acier inoxydable et systèmes de protection à cadenas
- Deux grandes poignées repliables procurent une prise plus ferme
- Garantie à vie limitée de Peli\*\*
- \*Garantie à vie non applicable si prohibée par la loi



### CONFIGURATIONS



**1670**  
Standard



**1670NF**  
No Foam



**1670WF**  
With Foam



**1674**  
With Padded Dividers

### DIMENSIONS

<b>INTÉRIEUR</b>	28.10 x 16.49" x 9.19 (71.4 x 41.9 x 23.3 cm)
<b>EXTÉRIEUR</b>	31.04 x 19.39" x 11.17 (78.8 x 49.3 x 28.4 cm)
<b>profondeur couvercle</b>	1.80" (4.6 cm)
<b>profondeur fond</b>	7.39" (18.8 cm)
<b>profondeur totale</b>	9.19" (23.3 cm)
<b>volume intérieur</b>	2.46 ft <sup>3</sup> (0.07 m <sup>3</sup> )
<b>Padlock Hole Diameter</b>	0.31" (0.8 cm)

### MATÉRIAUX

<b>corps</b>	Polypropylene
<b>loquet</b>	ABS

<b>joint torique</b>	Polymer
<b>broches</b>	Stainless Steel
<b>mousse</b>	1.3 lb Polyurethane
<b>corps de purge</b>	ABS
<b>prise d'air de purge</b>	3 Micron Hydrophobic Non-Woven

## COULEURS

■ Black

## POIDS

<b>poids avec mousse</b>	26.00 lbs (11.8 kg)
<b>poids sans mousse</b>	23.00 lbs (10.4 kg)
<b>flottabilité</b>	182.00 lbs (82.6 kg)
<b>Master Pack Weight</b>	49.00 lbs (22.2 kg)

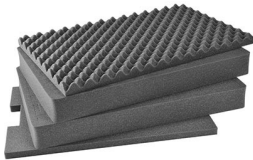
## TEMPÉRATURE

<b>température minimale</b>	-40°F (-40 °C)
<b>température maximale</b>	210°F (98.9 °C)

## AUTRES

<b>roulettes</b>	4
<b>Pack Principal</b>	1

## ACCESSOIRES



**1671**  
Jeu de mousses de rechange, 4  
pièces



**1507**  
Supports rapides - jeu de 4



**1506TSA**  
Serrure TSA



**1500D**  
Gel de silice dessicant

### Peli

c/ Provença, 388, Planta 7 • Barcelona, Spain 08025 • Phone: +34 934 674 999  
[info@peli.com](mailto:info@peli.com) • [www.peli.com](http://www.peli.com)

Document created on 07-17-24