



1670 Protector

Empfindliche Ausrüstung erfordert Schutz und seit 1976 lautet die Antwort hierauf Peli™ Protector Case. Die Schutzkoffer sind robust und trotzen den härtesten Umgebungen unseres Planeten. Ob eisige Temperaturen in der Arktis oder tropische Hitze - Unsere Peli Cases haben bislang alles überwunden.

Die in den USA hergestellten Koffer verfügen über ein automatisches Entlüftungsventil, das den Luftdruck ausgleicht, einen wasserdichten Deckel mit Silikon-O-Ring, überzogene Gummigriffe und Beschläge aus Edelstahl.

- **4 robuste Polyurethanrollen mit Edelstahllagern**
- **Wasserdicht, bruchstark und staubdicht**
- 2 Lagen Pick N Pluck mit Noppenschaumstoff im Kofferdeckel
- Automatisches Druckausgleichsventil - reguliert den Druck im Innenbereich, verhindert das Eindringen von Wasser
- Einfach zu öffnende zweistufige Verschlüsse
- O-Ring Dichtung
- Offenzelliger Kern mit widerstandsfähiger Wandkonstruktion - robust, leichtgewichtig
- Ausziehgriff
- Beschläge und Vorhängeschlossschutz aus Edelstahl
- Two oversized fold down handles for extra grip
- Beschränkte lebenslange Garantie von Peli**
- *Die lebenslange Garantie gilt nicht, wo dies gesetzlich unzulässig ist



KONFIGURATIONEN



1670
Standard



1670NF
No Foam



1670WF
With Foam



1674
With Padded Dividers

GRÖSSE

INNERE	28.10 x 16.49" x 9.19 (71.4 x 41.9 x 23.3 cm)
AUSSEN	31.04 x 19.39" x 11.17 (78.8 x 49.3 x 28.4 cm)
Deckeltiefe	1.80" (4.6 cm)
Bodentiefe	7.39" (18.8 cm)
Gesamttiefe	9.19" (23.3 cm)
Innenvolumen	2.46 ft ³ (0.07 m ³)
Padlock Hole Diameter	0.31" (0.8 cm)

MATERIALEN

Gehäuse	Polypropylene
Verschluss	ABS
O-Ring Dichtung	Polymer

Stifte	Stainless Steel
Schaumstoff	1.3 lb Polyurethane
Ausgleichsschraube	ABS
Ausgleichsventil	3 Micron Hydrophobic Non-Woven

FARBEN

■ Black

GEWICHT

Gewicht mit Schaumstoff	26.00 lbs (11.8 kg)
Gewicht ohne Schaumstoff	23.00 lbs (10.4 kg)
Schwimmfähigkeit	182.00 lbs (82.6 kg)
Master Pack Weight	49.00 lbs (22.2 kg)

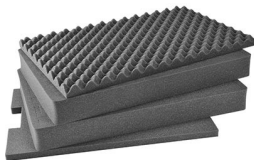
TEMPERATUR

min. Temperatur	-40°F (-40 °C)
max. Temperatur	210°F (98.9 °C)

ANDERE

Laufrollen	4
Master Pack	1

ZUBEHÖR



1671

4 St. Ersatz-Schaumstoffeinsätze



1507

Schnellbefestigungen - 4 Stück



1506TSA

TSA-Verschluss



1500D

Trockenmittel Silikagel

Peli

c/ Provença, 388, Planta 7 • Barcelona, Spain 08025 • Phone: +34 934 674 999
info@peli.com • www.peli.com

Document created on 07-17-24