



# 1720

## Protector

Longue

L'équipement sensible doit être protégé, et depuis 1976, la réponse a toujours été la valise Protector de PelicanMC. Ces valises sont d'une fabrication robuste et sont conçues pour voyager dans les environnements les plus rudes sur terre. Les valises Pelican ont survécu dans les froids les plus rigoureux et à des chaleurs extrêmes. Fabriquées aux États-Unis, ces valises robustes sont dotées d'une vanne de purge automatique qui équilibre la pression d'air, d'un couvercle étanche avec joint torique, de poignées en caoutchouc surmoulées et d'une structure en acier inoxydable.

- **Roulettes solides en polyuréthane avec roulements billes en acier inoxydable**
- **Étanche à l'eau, résistante aux chocs et à l'épreuve de la poussière**
  - Jeu de 3 pièces en mousse
  - Soupape d'équilibrage de la pression automatique - compense la pression à l'intérieur et maintient l'eau à l'extérieur
  - Verrous à double tour à ouverture facile
  - Joint torique
  - Intérieur à cellules ouvertes avec paroi solide - résistant et léger
  - Matériel en acier inoxydable et systèmes de protection à cadenas
  - Couvercle à 12 bossages pour le montage de différents panneaux 1500MP Ez-Click™ MOLLE
  - Fold-down side handles on both ends additional carrying options
  - New fold-down over-molded top and side handles
  - \*1500 EZ-Click™ MOLLE Panels sold separately. Now available for purchase



## CONFIGURATIONS



**1720**  
Standard

**1720WF**  
With Foam

**1720NF**  
No Foam

## DIMENSIONS

|                              |  |
|------------------------------|--|
| <b>INTÉRIEUR</b>             | 41.80 x 13.58" x 5.33 (106.2 x 34.5 x 13.5 cm) |
| <b>EXTÉRIEUR</b>             | 44.48 x 16.07" x 6.25 (113 x 40.8 x 15.9 cm)   |
| <b>volume intérieur</b>      | 1.75 ft <sup>3</sup> (0.05 m <sup>3</sup> )    |
| <b>Padlock Hole Diameter</b> | 0.31" (0.8 cm)                                 |

## MATÉRIAUX

|                      |               |
|----------------------|---------------|
| <b>corps</b>         | Polypropylene |
| <b>loquet</b>        | ABS           |
| <b>joint torique</b> | Polymer       |

|                             |                                |
|-----------------------------|--------------------------------|
| <b>broches</b>              | Stainless Steel                |
| <b>mousse</b>               | 1.3 lb Polyurethane            |
| <b>corps de purge</b>       | ABS                            |
| <b>prise d'air de purge</b> | 3 Micron Hydrophobic Non-Woven |

## COULEURS

|   |  |  |
|---|--|--|
|  Black |  Desert Tan |  OD Green |
|---|--|--|

## POIDS

|                          |                     |
|--------------------------|---------------------|
| <b>poids avec mousse</b> | 23.10 lbs (10.5 kg) |
| <b>poids sans mousse</b> | 18.25 lbs (8.3 kg)  |

## TEMPÉRATURE

|                             |                 |
|-----------------------------|-----------------|
| <b>température minimale</b> | -40°F (-40 °C)  |
| <b>température maximale</b> | 210°F (98.9 °C) |

## AUTRES

|                            |     |
|----------------------------|-----|
| <b>Plaques nominatives</b> | Oui |
|----------------------------|-----|

## ACCESSOIRES



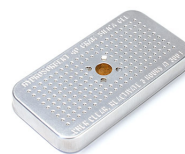
**1500MP**  
EZ-Click™ MOLLE Panel



**1500CI**  
Corrosion Intercept Kit



**1506TSA**  
Serrure TSA



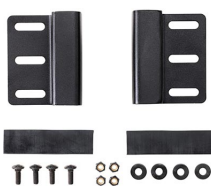
**1500D**  
Gel de silice dessicant



**1723**  
Joint torique de remplacement



**1721FS**  
Jeu de mousses de rechange,  
3 pièces



**LGMT-001P**  
Protector Case Roof Mount

### Pelican

23215 Early Ave • Torrance, CA 90505 USA • Phone: (310) 326-4700 • (800) 473-5422 • Fax: (310) 326-3311  
[sales@pelican.com](mailto:sales@pelican.com) • [www.pelican.com](http://www.pelican.com)

Document created on 07-17-24