



## iM2306

### Storm

La valise Pelican™ Storm possède le même ADN légendaire que notre valise Pelican Protector, avec une différence primordiale : un loquet de pression et de traction unique qui se verrouille automatiquement, mais s'ouvre avec un léger toucher. Garantie à vie, la valise Pelican Storm est fabriquée aux États-Unis et conçue en utilisant les meilleurs composants.

- Produit garanti à vie
- **Étanche à l'eau, résistante aux chocs et à l'épreuve de la poussière**
- Deux verrous pousser-tirer
- Deux morillons cadénassables
- Poignées à prise souple à deux couches
- Vanne Vortex®
- Charnières robustes
- Résine HPX® forte



## CONFIGURATIONS



**iM2306**  
Standard



**iM2306-X0000**  
No Foam



**iM2306-X0002**  
With Padded Dividers



**iM2306-X0001**  
With Foam

## DIMENSIONS

<b>INTÉRIEUR</b>	17.00 x 6.30" x 6.20 (43.2 x 16 x 15.7 cm)
<b>EXTÉRIEUR</b>	18.20 x 8.40" x 6.70 (46.2 x 21.3 x 17 cm)
<b>profondeur couvercle</b>	2.00" (5.1 cm)
<b>profondeur fond</b>	4.20" (10.7 cm)
<b>profondeur totale</b>	6.2" (15.7 cm)
<b>volume intérieur</b>	0.38 ft <sup>3</sup> (0.011 m <sup>3</sup> )
<b>Padlock Hole Diameter</b>	0.31" (0.8 cm)

## MATÉRIAUX

<b>corps</b>	Injection Molded HPX™ high performance resin
<b>loquet</b>	Valox - Polybutylene Terephthalate (PBT)
<b>Loquet (Alt)</b>	Xenoy - Polyester/Polycarbonate blend
<b>joint torique</b>	EPDM
<b>broches</b>	Stainless Steel
<b>Broches (Alt)</b>	Aluminum
<b>mousse</b>	1.3/1.35 polyester
<b>corps de purge</b>	Valox - Polybutylene Terephthalate (PBT)
<b>Corps de purge (Alt)</b>	Xenoy - Polyester/Polycarbonate blend

**prise d'air de purge** Gortex membrane

## COULEURS

■ Black

## POIDS

**poids avec mousse** 4.70 lbs (2.1 kg)  
**poids sans mousse** 4.30 lbs (2 kg)  
**flottabilité** 24.25 lbs (11 kg)  
**Master Pack Weight** 29.00 lbs (13.2 kg)

## TEMPÉRATURE

**température minimale** -20°F (-28.9 °C)  
**température maximale** 140°F (60 °C)

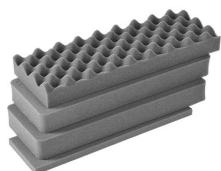
## CERTIFICATIONS

**IP67**

## AUTRES

**Pack Principal** 4  
**Domaine militaire** Oui

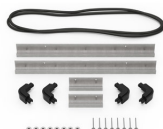
## ACCESSOIRES



**iM2306-FOAM**  
Jeu de mousses de rechange,  
4 pièces



**iM2306-BEZEL-LID**  
Trousse de cadre de couvercle



**iM2306-BEZEL**  
Support de platine base



**iM-VALVE-M-B**  
Soupape de purge manuelle



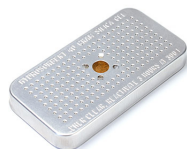
**iM-STRAP-S-VER2**  
Bandoulière rembourrée



**iM-LIDSTAY**  
Compas de couvercle



**1506TSA**  
Serrure TSA



**1500D**  
Gel de silice dessicant



**1500CI**  
Corrosion Intercept Kit

### Pelican

23215 Early Ave • Torrance, CA 90505 USA • Phone: (310) 326-4700 • (800) 473-5422 • Fax: (310) 326-3311  
[sales@pelican.com](mailto:sales@pelican.com) • [www.pelican.com](http://www.pelican.com)

Document created on 07-17-24